

Sparkassen

GALA

REGENSBURG 2026



UNISTADION
REGENSBURG

**6. JUNI &
7. JUNI 2026**

SAMSTAG AB 12.30 UHR
LAUFNACHT AB 18 UHR
SONNTAG AB 12.20 UHR

www.sparkassen-gala.de
www.lg-telis-finanz.de



Eine Ausbildung für heute. Und morgen.

Wir haben den Job, den du dir vorstellst. Bewirb dich jetzt:

www.sparkasse-regensburg.de/karriere



Weil's um mehr als Geld geht.



**Sparkasse
Regensburg**

Sparkassen

GALA

Inhalt

REGENSBURG 2026

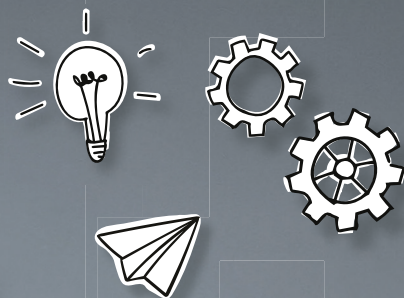
Seite		Samstag		Seite
		14.05 Uhr	4x100m Frauen Finale	11
11	4x100m Männer Finale	14.15 Uhr		
17	110m Hürden Männer Finale	14.40 Uhr		
		14.55 Uhr	100m Hürden Frauen Finale	13
		15.40 Uhr	100m Frauen Vorlauf	18
		16.00 Uhr	Weitsprung Frauen	24
21	100m Männer Vorlauf	16.15 Uhr		
		16.45 Uhr	400m Frauen	29
31	400m Männer	17.20 Uhr		
		17.45 Uhr	100m Frauen Finale	18
21	100m Männer Finale	18.10 Uhr		
32	Weitsprung Männer	18.35 Uhr		
		18.50 Uhr	400m Hürden Frauen	35
38	400m Hürden Männer	19.25 Uhr		
40	3.000m Männer Finale	19.50 Uhr		
		20.05 Uhr	800m Frauen	40
41	800m Männer	20.30 Uhr		
		21.00 Uhr	3.000m Frauen Finale	42
		Sonntag		
		14.05 Uhr	4x400m Frauen Finale	44
44	4x400m Männer Finale	14.15 Uhr		
		14.20 Uhr	200m Frauen	46
49	200m Männer	15.30 Uhr		
51	1.500m Männer Finale	17.30 Uhr		
		17.50 Uhr	1.500m Frauen Finale	42
27	Zeitplan			

Bildmaterial: Theo Kiefner

Durchstarten
statt abwarten. ”



ECKERT
SCHULEN



WEITERBILDUNG

BERUFLICHE REHA

AUSBILDUNG + STUDIUM

ECKERT SCHOOLS DIGITAL

MEHR ALS 40 STANDORTE



UNSERE
INFOTAGE

1x im Monat, samstags

WIR BILDEN ZUKUNFT!®

www.eckert-schulen.de

Sparkassen

GALA

REGENSBURG 2026

**Liebe Athletinnen
und Athleten,
liebe Organisatoren und
Freunde der Sparkassen
Gala, liebe Zuschauerinnen
und Zuschauer,**



seit vielen Jahren kommen hier bei dieser außergewöhnlichen Gala Sportlerinnen und Sportler zusammen, um hochkarätige Wettkämpfe zu bestreiten. Besonders beeindruckend ist es, wenn die deutschen Spitzenvertreterinnen und -vertreter der verschiedenen Lauf-Disziplinen gegeneinander antreten. Und das ist es auch, was jedes Jahr aufs Neue an der Sparkassen Gala begeistert: die unbeschwerete Atmosphäre, die durch die Spitzenathletinnen und -athleten vieler Disziplinen der Leichtathletik entsteht.

Die Sparkassen Gala ist ein bedeutender Teil des Sportangebots in unserer Region. Ein Event, das nicht nur Bestzeiten und neue Rekorde hervorbringt, sondern auch ein spannendes Meeting für Athletinnen und Athleten ist, bei dem sie sich im internationalen Vergleich beweisen können. Diese Veranstaltung setzt ein Highlight im sportlichen Bereich und macht Regensburg jedes Jahr zu einem Zentrum des Spitzensports.

Als Titelsponsor der Sparkassen Gala sind wir stolz darauf, seit vielen Jahren ein starker Partner dieses einzigartigen Events zu sein. Gerade auch die Förderung des Sports in der Region ist uns ein großes Anliegen. Dies steht im Einklang mit der Verantwortung, die unsere Sparkasse Regensburg seit über 200 Jahren in der Region trägt. Ob Spitzensport oder Breitensport, wir setzen uns für das Gemeinwohl ein und fördern Sport, Kunst und Kultur in unserer Heimat.

Ich danke allen Sportlerinnen und Sportlern, den Organisatoren und natürlich den Zuschauerinnen und Zuschauern. Sie alle tragen dazu bei, dass die Sparkassen Gala zu einer besonderen Attraktion für Regensburg und die Region wird. Ich wünsche allen Beteiligten spannende Wettkämpfe, viel Freude und einen erfolgreichen Verlauf!

Ihr
Dr. Marc Kirchhoff
Vorstandsvorsitzender der Sparkasse Regensburg



bechtle

Den **SPORT** aufs **PAPIER** bringen...

... **WIR** wissen wie's geht!



VIEL MEHR ALS NUR DRUCK.

www.scheckdruck.de

Ihr kompetenter Druckpartner für

- ▣ Blöcke in sämtlichen Varianten für Werbe-, Büro- und Konferenzbedarf
- ▣ Durchschreibeblocks in verschiedenen Ausführungen und Papieren
- ▣ Briefbögen in Klein- und Großauflagen
- ▣ Einzelformulare / Formularsätze
- ▣ Tischaufsteller, Gutscheine, etc. für Veranstaltungen
- ▣ Aufkleber in diversen Formaten und Qualitäten
- ▣ Schnelltrennsätze / Endlossätze
- ▣ Flyer, Prospekte, Plakate, Visitenkarten, ...

Sprechen Sie uns gerne auf weitere Produkte an!

📍 Haager Straße 7, 93155 Hemau
☎ 09491/9536-0
@ service@scheckdruck.de



ecovadis
Business Sustainability Ratings

Über **35 Jahre Erfahrung**

im schlüsselfertigen Wohnbau sprechen für ein



*Ein Haus
für's Leben*

SCHMALZL
MASSIVHAUS



Fordern Sie Unterlagen an!

93128 Regenstauf · Pfälzerstr. 11

Tel. (09402) 9318-0

www.schmalzl-massivhaus.de

PEPPEX SPORTS

FREESTYLE Sportswear

Gestalten Sie Ihre ganz individuellen Sportartikel. Sei es für Ihren Verein, Ihre Firma, Ihr Team oder als sportliches Geschenk. Einzigartig, individuell und zu TOP Preisen!

Gestaltungsfreiheit:

Vollflächiger Sublimationsdruck. Fotorealistische Darstellung möglich. Jedes Textil ist zu 100% individualisierbar.

Haltbarkeit:

100% waschbeständig, die Farben bleiben brillant.

Funktionalität:

100% Atmungsaktiv
Schnelltrocknend
Klimamanagement durch Coolmesh Technologie

Nachhaltigkeit:

Wir verwenden recycelte Funktionsstoffe, mit nachhaltiger Produktion unter anderem in Deutschland. Alle Stoffe sind mindestens OEKOTEX-100 zertifiziert!

**JETZT AUCH
HANDTÜCHER
und DECKEN
in IHREM
Design**



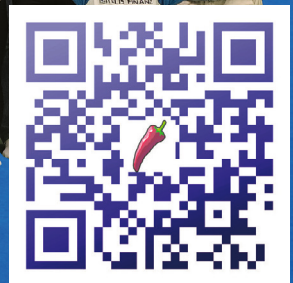
www.peppex-sports.de

Amberger Strasse 8

93142 Ponholz / Maxhütte Haidhof

Tel. 09471 3087 780

service@peppex-sports.de



DER FORD EXPLORER

Jetzt ab **211€**/mtl.

Jetzt
Probefahrt
buchen



**READY
SET**
Ford[™]

Ford Explorer BEV Style 58 kWh Elektromotor 140 kW (190 PS);
Kraftstoffverbrauch 14,5 kWh/100 km; CO₂-Emissionen 0g/km; CO₂-Klasse: A

*Beispiel-Kilometerleasingangebot für den Ford Explorer BEV Style 58 kWh Elektromotor; 140 kW (190 PS);
Leasingsonderzahlung 5000,00€; Laufzeit 48 Monate; Leasingrate 211,93€; Fahrzeugpreis 32718,00€;
Laufleistung 10.000 km/Jahr

Beispielfoto zeigt Fahrzeug der Baureihe, die Ausstattungsmerkmale des abgebildeten Fahrzeugs
sind nicht Bestandteil des Angebots

AUTOGROUP
DÜNNES

Autohaus Dünnes & Sohn GmbH

Innstraße 11

93059 Regensburg

Tel.: 0941/490880

E-Mail: autohaus@duennes.de

www.ford-duennes-regensburg.de

Sparkassen

GALA

REGENSBURG 2026

Deutschlands schnellste Männer machen Station bei der Sparkassen Gala 2026

Die Sparkassen Gala wurde im letzten Jahr geprägt von Lucas Ansa-Peprah, der bei idealen Sprintbedingungen die 100m in sagenhaften 10,00 Sekunden lief und dabei den deutschen Rekord seines Teamkollegen Owen Ansa nur um eine Hundertstel verfehlte. 2026 schien diese Zeit für Deutschlands schnellste Männer geradezu eine Initialzündung zu sein, um nach Regensburg ins Uni-Stadion zu kommen. Das Who is Who des deutschen Männersprints hat jedenfalls für die diesjährige Sparkassen Gala 2026 gemeldet. Der Schnellste der Top10 Owen Ansa hält mit 9,99 Sekunden sogar den deutschen Rekord. Da wollen sie nun alle hin. Die Neun soll vor dem Komma stehen. Die Bestleistungsschnittmenge der ersten zehn gemeldeten Athleten beträgt im Übrigen phänomenale 10,12 Sekunden.

Neben den 100m Läufen verspricht das Rennen über die 100m Hürden der Frauen ein weiteres Highlight zu werden. Nicht weniger als sieben Damen weisen Hausrekorde unter 13 Sekunden auf. Als bisher Schnellste geht hier die Jamaikanerin Britany Anderson mit 12,80 Sekunden ins Rennen. Packende Fights wird es auch auf der Stadionrunde geben. Allein schon deshalb, weil Lokalmatadorin Jana Lakner nach ihrem famosen Saisoneinstieg mit 51,89 Sekunden in Rehlingen die EM Norm von 51,20 Sekunden knacken will. Bei den Herren sollte ein Angriff auf eine Zeit unter 46 Sekunden durchaus möglich sein. Immerhin weisen bereits sechs gemeldete Athleten dieses Leistungsniveau nach.

Sollte für die Sprintentscheidungen der für Rekorde so wichtige Rückenwind aus der verkehrten Richtung wehen, sind die Regensburger Organisatoren trotzdem wieder bestens gerüstet. Wie in den letzten Jahren öfter schon geschehen, wird einfach die Laufrichtung gedreht. Für die Technik ist das immer eine große Herausforderung. Allein vier unabhängige elektronische Zeitnahmen müssen eingerichtet und vernetzt werden. Im Uni-Stadion ist aber selbst für Rekorde alles in beiden Richtungen hergerichtet.

LAUF UND BERG
KÖNIG



FINDE DEIN KÖNIGREICH!

WIR HELFEN DIR DABEI ...

KLETTERAUSRÜSTUNG_LAUFSport-
UND BERGSport-AUSRÜSTUNG
_BERATUNG_LAUFKURSE_
LAUFANALYSE_LAUFTREFF
KLETTERKURSE
BERGTOUREN/FÜHRUNGEN
_VORTRÄGE_EVENTS_
LEIHAUSRÜSTUNG_REPARATUR
SERVICE_UND MEHR ...

HOL DIR DEINEN BERATUNGSTERMIN

CHECK UNSERE EVENTS



Der Anfang von Gleichgewicht und Komfort
MyFootBalance® 3D scanning service

| HAIDPLATZ | 93047 REGENSBURG | 09 41 - 64 66 36-0 |

LAUF UND BERG KÖNIG

WWW.LAUFUNDBERG.DE

Sparkassen

GALA

REGENSBURG 2026

Wettbewerbe

4x100m Frauen (Samstag, 6.6.)

Finale: Samstag, 14.05 Uhr
U20 WM-Norm 45,70sec

DLV U23 I

DLV U23 II

DLV U20 I

DLV U20 II

Österreich U23 I

Österreich U23 II

Österreich U20

MTG Mannheim



4x100m Männer (Samstag, 6.6.)

Finale: 14.15 Uhr
U20 WM-Norm 40,75sec

DLV U23 I

DLV U23 II

DLV U20 I

DLV U20 II

LG Bamberg

Startgemeinschaft Oberpfalz Süd





Gebr. Donhauser Bau

sucht Verstärkung im Team



**BEWIRB
DICH JETZT**

UNSERE STELLENANZEIGEN



Maurer/in



Rohrleitungsbauer/in



Straßenbauer/in



Tiefbaufacharbeiter/in



Kalkulator



UNSERE LEISTUNGEN

- Hochbau
- Tiefbau
- Planung und Projektentwicklung

@ karriere@donhauser.de

 www.donhauser.de



**100m Hürden Frauen /
weibl. Jugend U20 /
weibl. Jugend U18
(Samstag, 6.6.)**

Vorläufe: 12.50 Uhr / 12.40 Uhr
Finale: 14.55 Uhr / 15.05 Uhr / 15.15 Uhr
EM-Norm 12,88sec
U20 WM-Norm 13,70sec
sponsored by
Gebr. Donhauser GmbH & Co. KG



weibliche Jugend U18

141	Eze Munachi	2010	GER	LAC Quelle Fürth	13,63
802	Rabe Thalia	2009	GER	TV Gladbeck 1912	13,79
162	Kurz Sara	2010	GER	LAG Mittlere Isar	13,83
770	Giese Amelie	2010	GER	TSV Zirndorf	13,84
636	Schwarz Fiona	2009	AUT	SVS-Leichtathletik	14,10
801	Rabe Elisa	2009	GER	TV Gladbeck 1912	14,18
119	Fornier Yosefin	2009	GER	LAC Erdgas Chemnitz	14,19
703	Hammer Carolina	2009	GER	TSV Bad Endorf	14,39
198	Stüker Carina	2010	GER	LC Paderborn	14,43
313	Heumann Nina	2009	GER	LG Stadtwerke München	14,90
650	Straube Sina	2009	GER	SWC Regensburg	15,08
373	Wüstefeld Karen	2010	GER	LG Stadtwerke München	15,16
46	Reisky Carlotta	2010	GER	Dresdner SC 1898	15,18
279	Hones Sophia	2009	GER	LG Region Landshut	15,68
760	Pfanner Sara	2010	GER	TSV Plattling	16,08
157	Urua Bibiana	2010	GER	LAC Quelle Fürth	16,24

weibliche Jugend U20

45	Pannach Amalia	2007	GER	Dresdner SC 1898	13,41
473	Ndasi Daryl	2008	GER	Munich Athletics	13,49
123	Kurzawa Shira	2007	GER	LAC Erdgas Chemnitz	13,57
185	Klotz Aurora	2007	GER	LC Jena	13,81
594	Bauermann Hannah	2008	GER	Ski-Club Olpe	13,91
596	Gödicke Ina Maria	2008	GER	Sportclub Krefeld 1905	13,92
623	Weinrich Hannah	2008	GER	SV Halle	14,03
183	Huhn Magdalena	2007	GER	LC Jena	14,12
232	Hermes Mara	2007	GER	LG Emstal Dörpen	14,54
486	Bernauer Lisa	2007	AUT	Österreich	15,03
762	Lauenroth Hannah	2007	GER	TSV Schleißheim	15,12
364	Stengel Frieda	2007	GER	LG Stadtwerke München	15,37
148	Leifert Pia	2007	GER	LAC Quelle Fürth	15,54
439	Kolarik Dania	2007	GER	LG Würm Athletik	15,90
785	Früchtl Lea-Maria	2008	GER	TV Bad Kötzing	16,07

Frauen

107	Anderson Britany	2001	JAM	Jamaika	12,80
521	Strametz Karin	1998	AUT	Österreich	12,81
460	Lobe Ricarda	1994	GER	MTG Mannheim	12,82
457	Jalloh Hawa	2003	GER	MTG Mannheim	12,85
811	Schneider Rosina	2004	GER	TV Sulz	12,89
724	Schuster Franziska	2002	GER	TSV Bayer o4 Leverkusen	12,92
124	Never Amira	2004	GER	LAC Erdgas Chemnitz	12,96
721	Meier Marlene	2002	GER	TSV Bayer o4 Leverkusen	12,96
574	Bertényi Larissa	2000	SUI	Schweiz	13,19
581	Guignard Valérie	2004	SUI	Schweiz	13,24
720	Mehringer Lea	2006	GER	TSV Bayer o4 Leverkusen	13,24
536	Schatz Samita	2006	GER	Pulheimer SC	13,33
345	Praetzel Nike	2003	GER	LG Stadtwerke München	13,38
495	Engel Isabelle	2005	AUT	Österreich	13,42
719	Mbenda Aaliyah-Laetitia	2004	GER	TSV Bayer o4 Leverkusen	13,47
858	Adjei Abigail	1997	GER	VfL Sindelfingen	13,50
870	Tiltscher Jule	2001	GER	Wiesbadener LV	13,50
518	Roka Iman	2005	AUT	Österreich	13,51
491	Dadic Ivona	1993	AUT	Österreich	13,54
16	Lackner Lena	2002	AUT	ATSV Linz LA	13,56
257	Flaig Katharina	2002	GER	LG Offenburg	13,62
150	Mensah Millicent	2005	GER	LAC Quelle Fürth	13,63
61	Scharf Alexandra	2006	GER	Eintracht Frankfurt e.V.	13,66
422	Thamke Hilke	2005	GER	LG TELIS FINANZ Regensburg	13,72
543	Empl Lilly	2000	GER	SC DHfK Leipzig	13,72
275	Frey Nicole	1998	GER	LG Region Karlsruhe	13,96
412	Reusch Sabrina	1998	GER	LG TELIS FINANZ Regensburg	13,97
624	Weise Vanessa	2005	GER	SV Halle	14,00
2	Walther Ronja	2006	GER	1.FC Kaiserslautern e.V.	14,29
174	Denkey Julie	2005	GER	LAZ Kreis Würzburg	14,32
188	Seidel Emily	2005	GER	LC Jena	14,32
869	Jacob Nila	2006	GER	Wiesbadener LV	14,37
502	Huber Madeleine	2005	AUT	Österreich	14,39
507	Krifka Christiane	2006	AUT	Österreich	14,42
418	Spieß Celia	2005	GER	LG TELIS FINANZ Regensburg	14,68
672	Hörnlein Greta	2006	GER	Track & Field Club Mainfranken	14,75
796	Geßler Lilly	2006	GER	TV Engen	14,94
301	Dignaß Marie	2001	GER	LG Stadtwerke München	15,03
427	Wittmann Hannah	2004	GER	LG TELIS FINANZ Regensburg	15,21



bechtle

AN DER **SPITZE** LÄUFT NIEMAND ALLEIN



Egal ob Profi- oder ambitionierter Hobbysportler – das Asklepios Klinikum Bad Abbach begleitet die Leichtathletikgruppe von Telis Finanz seit mehr als zwölf Jahren als verlässlicher Partner.

Cheftrainer Kurt Ring entwickelte die LG zu einer echten Spitzentruppe. Seine Zutaten: Talent, Disziplin, gegenseitige Unterstützung und ein familiäres Miteinander. Profiteure sind z.B. Domenika Mayer, aktuell Deutschlands beste Marathonläuferin, sowie Jana Lackner (Bildmitte), Kandidatin für die EM 2026 bzw. die Olympischen Spiele 2028. Mit unserem erfahrenen Team aus Ärzten, Pflegefachkräften sowie Physio- und Sporttherapeuten begleiten wir die leistungsstarke LG-Gruppe auf ihrem Weg zu Höchstleistungen – kompetent, engagiert und als starkes Team an ihrer Seite.

SPORTVERLETZUNGEN

Als Fachkrankenhaus für Orthopädie bzw. Rheumatologie und dem Zentrum für orthopädische und rheumatologische Rehabilitation sind wir bei Sportverletzungen die erste Adresse. Wir bieten optimale Versorgung mit modernen Behandlungsmethoden, sowohl in der Vorsorge als auch in der Nachbetreuung.

Wir sind täglich für Sie da!

Ob beim Sport, Joggen oder im Fitnessstudio – Verletzungen passieren oft schneller als gedacht. Im Asklepios Klinikum Bad Abbach behandeln wir akute und auch komplexe Verletzungen kompetent und zuverlässig.

Klinik und Poliklinik für Orthopädie

✔ **Termine: 09405 18-2407**

Hochleistungssportler oder Hobbyathlet? Ganz egal.

Im Zentrum für orthopädische und rheumatologische Rehabilitation des Asklepios Klinikum Bad Abbach machen wir Sie nach Sportverletzungen schnell wieder fit – mit ambulanter und stationärer Rehabilitation bei Erkrankungen des Bewegungsapparates.

Zentrum für Rehabilitation, Abt. Orthopädie

✔ **Termine: 09405 18-1091**



ASKLEPIOS
KLINIKUM BAD ABBACH

Kaiser-Karl-V.-Allee 3 • 93074 Bad Abbach
Tel.: +49 9405 18-0
www.asklepios.com/bad-abbach



GUTES HÖREN

IST UNSERE DISZIPLIN.



DAS HÖRHAUS

110m Hürden Männer / männliche Jugend U20 (Samstag, 6.6.)

Vorläufe: 13.35 Uhr / 13.25 Uhr / 13.15 Uhr

Finale: 14.40 Uhr / 14.45 Uhr

EM-Norm 13,40sec

U20 WM-Norm 13,90sec



männliche Jugend U18

121	Koch Luca	2009	GER	LAC Erdgas Chemnitz	13,72
190	Wehner Tim	2009	GER	LC Jena	14,16
254	Helbig Jonas	2009	GER	LG Mittweida	14,45
212	Curcic Andrej	2010	SRB	LG Bamberg	14,91
114	Abouem A Tchoyi Emmanuel	2009	GER	KSSV Victoria Weimar/Schöndorf	15,36
40	Dittrich Neo	2010	GER	Dresdner SC 1898	

männliche Jugend U20

42	Hildebrand Marc Leonard	2008	GER	Dresdner SC 1898	13,40
614	Miyen Phenyo	2008	RSA	Südafrika	13,43
841	Hehn Daniel	2007	GER	USC Mainz	14,08
36	Bräuer Erik	2008	GER	DJK Aschaffenburg	14,26
588	Steinmetz Matti	2007	GER	SG Bad Schönborn	14,39
842	Sansi Aaron	2008	GER	USC Mainz	14,45
657	Loren Leon	2008	GER	TG 04 Limburgerhof	14,46
820	Pöstinger Raphael	2007	AUT	ULC Riverside Mödling	14,47
466	Burghardt Julian	2007	GER	MTV 1881 Ingolstadt	14,84
406	Paulus Christoph	2007	GER	LG TELIS FINANZ Regensburg	14,85
622	Ulrich Julius	2008	GER	SV Halle	14,95
260	Leuthardt Merlin	2008	GER	LG Ohra Energie	15,29
288	Ertl Maximilian	2008	GER	LG Sempt	15,62
761	Zierer Matthias	2007	GER	TSV Plattling	15,74

Männer

94	Mordi Manuel	2003	GER	Hamburger SV	13,46
712	Eikermann Tim	2000	GER	TSV Bayer o4 Leverkusen	13,49
726	Volzer Stefan	2000	GER	TSV Bayer o4 Leverkusen	13,89
175	Betz Bruno	2004	GER	LAZ Ludwigsburg	13,94
503	Huber Stefan	2006	AUT	Österreich	13,94
24	Näbelung Florian	2004	GER	Berlin Athletics Capital Club	14,19
601	Giurgian Aaron	2003	GER	Sprintteam Wetzlar	14,23
1	Heene Moritz	2001	GER	1.FC Kaiserslautern e.V.	14,25
666	Mühlbauer Finn	2006	GER	TG Stockach	14,26
863	Spissinger Yannick	1995	GER	VfL Sindelfingen	14,40
366	Straub Jannick	2006	GER	LG Stadtwerke München	14,61
39	Buß Maris	2006	GER	Dresdner SC 1898	14,84
529	Gordon Jason	2003	GER	OTB Osnabrück	14,84
338	Morán Velázquez Alejandro	1999	MEX	LG Stadtwerke München	15,02

100m Frauen / weibliche U20 (Samstag, 6.6.)

Vorläufe: 15.40 Uhr / 15.25 Uhr

Endläufe: 17.45 Uhr / 17.55 Uhr

EM-Norm 11,18sec

U20 WM-Norm 11,75sec

sponsored by Stadt Regensburg



100m wJU20

709	Böcker Anne	2007	GER	TSV Bayer o4 Leverkusen	11,40
116	Goretzka Emma	2007	GER	LAC BERLIN	11,49
88	Anochili Lena	2007	GER	Hamburger SV	11,57
473	Ndasi Daryl	2008	GER	Munich Athletics	11,69
753	Bormann Isabel	2008	GER	TSV Marktoberdorf	11,73
780	Domingos Delisha Benelisa	2009	GER	TuS Lichterfelde	11,73
528	Springstein Paula	2008	GER	Ostsee Sprint- u. Laufteam Rostock e.V.	11,81
542	Besser Mia	2007	GER	SC DHfK Leipzig	11,82
323	Kindermann Emilia	2008	GER	LG Stadtwerke München	11,85
15	Standfest Lena	2007	AUT	ATSE-Graz	11,87
357	Seng Emma	2008	GER	LG Stadtwerke München	11,89
597	Kaczmarek Hannah	2008	GER	Sportclub Magdeburg	11,91
125	Rahnfeld Mia	2008	GER	LAC Erdgas Chemnitz	11,93
779	Bendig Helena Allegra	2008	GER	TuS Lichterfelde	11,93
291	Tikovsky Isabella	2009	GER	LG Sempt	11,95
334	Lydén Nike	2008	GER	LG Stadtwerke München	11,95
79	Grämer Johanna	2008	GER	Freiberger PSV	11,96
226	König Sarah Rosanne	2009	GER	LG Brillux Münster	12,00
865	Zoll Pauline	2008	GER	VfL Sindelfingen	12,02
134	Plöchinger Emma	2007	GER	LAC Passau	12,03
277	Wieland Lilly	2009	GER	LG Region Karlsruhe	12,04
494	Eigner Sandra	2008	AUT	Österreich	12,06
541	Amende Mathilda	2008	GER	SC DHfK Leipzig	12,08
519	Standfest Mia	2007	AUT	Österreich	12,12

100m Frauen

177	Mayer Sina	1995	GER	LAZ Zweibrücken	11,18
27	Schwartz Philina	2006	GER	Berlin Athletics Capital Club	11,24
525	Williams Christiana	1994	AUT	Österreich	11,28
814	Ernst Jolina	2004	GER	TV Wattenscheid 01	11,30
458	Kammerschmitt Sina	2003	GER	MTG Mannheim	11,32
864	Wessolly Jessica-Bianca	1996	GER	VfL Sindelfingen	11,32
34	Pinto Tatjana	1992	GER	Cologne Athletics	11,33
225	John Viola	2003	GER	LG Brillux Münster	11,35

514	Posch Isabel	2000	AUT	Österreich	11,39
603	Kadiri Chelsea	2005	GER	Sprintteam Wetzlar	11,39
512	Lindner Magdalena	2000	AUT	Österreich	11,44
490	Brunner Patricia	2006	AUT	Österreich	11,49
433	Kempf Serafina	2006	GER	LG Wilhelmshaven	11,50
583	Rabac Chloé	2005	SUI	Schweiz	11,50
618	Helios Ksenia	2005	GER	SV GO! Saar 05	11,50
816	Körner Marlene	2003	GER	TV Wattenscheid 01	11,50
203	Bauch Nina	2000	GER	LG Augsburg	11,51
330	Lederer Amelie-Sophie	1994	GER	LG Stadtwerke München	11,51
711	Dierke Amelie	2000	GER	TSV Bayer o4 Leverkusen	11,53
33	Benzin Lea Sophie	1999	GER	Cologne Athletics	11,54
71	Fehm Katrin	1998	GER	ESV Amberg	11,54
99	Wieland Louise	2000	GER	Hamburger SV	11,56
475	Pfetsch Svenja	2001	GER	Munich Athletics	11,58
559	Kränzle Celina	1997	GER	SC Vöhringen	11,60
852	Nippgen Lisa	1997	GER	VfB Stuttgart 1893	11,60
173	Peter Daria	2003	GER	LAV Stadtwerke Tübingen	11,62
547	Miltschus Joelina Sophie	2004	GER	SC DHfK Leipzig	11,66
844	Schmitz Mia Louisa	2006	GER	USC Mainz	11,66
274	Böer Celine	2005	GER	LG Region Karlsruhe	11,68
870	Tiltscher Jule	2001	GER	Wiesbadener LV	11,72
524	Willhuber Viktoria	2001	AUT	Österreich	11,73
609	Harrasser Ira	2001	ITA	SSV Bruneck Volksbank	11,74



Lingauer

Partyservice, Festbraterei und Kühlfahrzeugverleih

Christian Lingauer

Kreuther Str. 2 · 93170 Bernhardswald

Tel.: 09 407 / 30 832 · Fax: 09 407 / 811 705

Mobil: 01 70 / 2917 44 0

www.partyservice-lingauer.bayern

info@partyservice-lingauer.de



QR-Code
scannen und
passenden Kurs
finden.

Aktiv für die eigene Gesundheit

Stärken Sie Ihre Gesundheit – wir unterstützen Sie dabei. Ihr Engagement für Ihre Gesundheit fördern wir zweimal pro Jahr.



Mehr erfahren auf
aok.de/bayern/kurse

AOK Bayern
Die Gesundheitskasse.



100m Männer / männliche U20 (Samstag, 6.6.)

Vorläufe: 16.15 Uhr / 16.00 Uhr

Endläufe: 18.10 Uhr / 18.20 Uhr

EM-Norm 10,15sec

U20 WM-Norm 10,50sec

sponsored by Sparkasse Regensburg



männliche Jugend U20

144	Kemminer Jakob	2007	GER	LAC Quelle Fürth	10,27
4	Dedekind Mika	2007	GER	Apoldaer LV 90	10,46
572	Schmidt Lennox	2008	GER	SCC Berlin	10,48
120	Kieß Enzo	2007	GER	LAC Erdgas Chemnitz	10,56
270	Zirbus Fjare Lorin	2007	GER	LG Osterode	10,56
702	Stewart Tyrese	2008	GER	TSV Amicitia Viernheim 1906/09	10,61
508	Krifka Felix	2008	AUT	Österreich	10,63
487	Bornemann Gabriel	2007	AUT	Österreich	10,67
807	Kretzschmar Noel Louis	2007	GER	TV Oberndorf	10,69
861	Reichl Florian	2007	GER	VfL Sindelfingen	10,72
335	Maurer Benedikt	2007	GER	LG Stadtwerke München	10,73
8	Stroh Philip	2007	GER	ASC Darmstadt	10,76
122	Kreher Jaimito	2008	GER	LAC Erdgas Chemnitz	10,77
265	Wörmann Ole	2009	GER	LG Olympia Dortmund	10,78
9	Grosse Moritz	2008	GER	ASV 1902 Sangerhausen	10,79
441	Rylke Julian	2009	GER	LG Würm Athletik	10,80
681	Reiß Constantin	2008	GER	Tschft. Germersheim	10,81
56	Barowski Luca	2007	GER	Eintracht Frankfurt e.V.	10,82
93	Lüthje Florian	2007	GER	Hamburger SV	10,82
13	Plata Diaz Lorenzo	2007	COL	ASV Köln e. V.	10,83
143	Ilik Timur	2010	GER	LAC Quelle Fürth	10,83
685	Lindemann Hendrik	2007	GER	TSG Deidesheim	10,83
68	Liek Matthes	2009	GER	Erfurter LAC	10,85
733	Schenk Pepe	2007	GER	TSV Fortschritt Mittweida 1949	10,88

Männer

90	Ansah-Peprah Lucas	2000	GER	Hamburger SV	10,00
477	Wolf Yannick	2000	GER	Munich Athletics	10,05
89	Ansah Owen	2000	GER	Hamburger SV	10,11
602	Gussmann Heiko	2004	GER	Sprintteam Wetzlar	10,11
604	Kranz Kevin	1998	GER	Sprintteam Wetzlar	10,13
12	Onuoha Chidiera	2003	GER	ASV Köln e. V.	10,19
14	Schulte Marvin	1999	GER	ASV Köln e. V.	10,20
567	Olaoye Fola	1996	NGR	SCC Berlin	10,21

708	Askovic Aleksandar	1997	GER	TSV Bayer o4 Leverkusen	10,22
813	Almas Deniz	1997	GER	TV Wattenscheid 01	10,22
128	Wallstein Benedikt Thomas	2005	GER	LAC Erdgas Chemnitz	10,24
474	Olbert Fabian	2001	GER	Munich Athletics	10,25
517	Pullnig Lukas	2002	AUT	Österreich	10,26
223	Frehe Jan Eric	2003	GER	LG Brillux Münster	10,28
11	Grahl Maurice	2003	GER	ASV Köln e. V.	10,32
560	Adebola James	2002	GER	SCC Berlin	10,35
103	Zirbus Milian	2005	GER	Hannover 96	10,39
715	Hartenberg Lennart	2004	GER	TSV Bayer o4 Leverkusen	10,39
819	Ugo Kevin	1995	GER	TV Wattenscheid 01	10,41
318	Hügen Jonas	1994	GER	LG Stadtwerke München	10,43
452	Ganter Robin	2001	GER	MTG Mannheim	10,45
722	Reddemann Eddie	2003	GER	TSV Bayer o4 Leverkusen	10,46
91	Erdle Paul	2001	GER	Hamburger SV	10,47
799	Kiani Mustaqeem	2001	GER	TV Gladbeck 1912	10,48
25	Rennert Justin	2005	GER	Berlin Athletics Capital Club	10,49
355	Schwab Daniel	2003	GER	LG Stadtwerke München	10,49
728	Ziebold Ivo	2004	GER	TSV Bayer o4 Leverkusen	10,49
222	Bruns Jakob	2001	GER	LG Brillux Münster	10,50
846	Trabitzsch Niclas	1998	GER	USC Mainz	10,50
867	Morawietz Tobias	2003	GER	VfL Wolfsburg	10,50
96	Schulze Felix	2006	GER	Hamburger SV	10,51
246	Kasusch Lukas	2006	GER	LG Kindelsberg Kreuztal	10,52

Ihr Getränkelieferant und Abholmarkt



Weißgerber

Inh. Maria Scheuerer e. K.

Alles für den Durst zu günstigen Preisen!

- Zelt- u. Garniturverleih
- Faßbier ab 20 l (auch Holzfässer)
- Kühlung Ihrer vorbestellten Getränke
- Geschenkkörbe ab € 10.-
Zusammengestellt nach Ihren Wünschen



Irlbacher Straße 5 93173 Grünthal, Telefon 09407 / 4 32 Telefax 09407 / 95 98 40
<https://getraenke-weissgerber.de/> - info@getraenke-weissgerber.de





Firmenfitness im ReBest Fitness Club

Fördern Sie jetzt die Gesundheit und Motivation Ihrer Mitarbeitenden und stärken Sie gleichzeitig das Wir-Gefühl im Team!

Unser Firmenfitness Angebot im ReBest Fitness Club Regensburg, ist genau das Richtige dafür! Wir bieten individuelle Fitness und Gesundheitsprogramme für Ihre Mitarbeiter – mit flexiblen Tarifen, gerne auch ohne langfristige Bindung.

Sie und Ihr Team erhalten höchsten Standard und beste Qualität in sämtlichen Bereichen

- Chipgesteuertes Training
- Kurse
- Sauna und Wellnesslandschaft
- Massagebereich
- Kinderbetreuung
- Solarium
- Kaffee
- Wasser

und vielem mehr. Dazu bieten wir Fitness& Gesundheitsanalysen, persönliche und individuelle Betreuung mit maßgeschneiderten Trainings und Therapieplänen.

Das Beste an unserem Firmenfitnessangebot, Sie machen noch zusätzlich Werbung für Ihre Produkte oder Dienstleistungen direkt bei uns im Club. Und das alles steuerlich voll absetzbar. Egal ob Start-up oder Mittelstand – wir schnüren das passende Paket für Sie.

Tun Sie sich und Ihren Mitarbeitern etwas Gutes, mit weniger Krankheitstagen, mehr Motivation und lassen Sie Ihr Team spüren, das Sie sie wertschätzen mit diesem großartigen Benefit.

Jetzt Termin vereinbaren unter 0941-7086010 oder den QR-Code scannen!

Wir freuen uns, mit Ihnen gemeinsam Ihr Unternehmen in Bewegung zu bringen!

Ihr
ReBest Fitness Team



Weitsprung Frauen (Samstag, 6.6.)

Vorkampf und Finale: 16.00 Uhr
EM Norm 6,77m
U20 WM-Norm 6,25m



826	Grünwald Ingeborg	2001	AUT	Union Salzburg	6,42
718	Klein Caroline	1996	GER	TSV Bayer o4 Leverkusen	6,39
483	Bardi Moyo	2005	AUT	Österreich	6,22
257	Flaig Katharina	2002	GER	LG Offenburg	6,19
491	Dadic Ivona	1993	AUT	Österreich	6,12
501	Grünwald Ingeborg	2001	AUT	Österreich	6,09
758	Wörlein Hannah	2004	GER	TSV Ochenbruck	6,08
412	Reusch Sabrina	1998	GER	LG TELIS FINANZ Regensburg	6,07
543	Empl Lilly	2000	GER	SC DHfK Leipzig	5,98
770	Giese Amelie	2010	GER	TSV Zirndorf	5,97
100	Fedotova Daryna	2005	UKR	Hannover 96	5,95
155	Russler Kaya	2005	GER	LAC Quelle Fürth	5,90
845	Steifensand Valentina	1999	GER	USC Mainz	5,88
397	Mayer Isabel	1993	GER	LG TELIS FINANZ Regensburg	5,85
422	Thamke Hilke	2005	GER	LG TELIS FINANZ Regensburg	5,84
2	Walther Ronja	2006	GER	1.FC Kaiserslautern e.V.	5,80
774	Ammer Christina	2004	GER	TuS 1860 Pfarrkirchen	5,74
418	Spieß Celia	2005	GER	LG TELIS FINANZ Regensburg	5,63
773	Sörgel Antonia	2002	GER	TSV Zirndorf	5,57
333	Loibl Sophie	2006	GER	LG Stadtwerke München	5,49
427	Wittmann Hannah	2004	GER	LG TELIS FINANZ Regensburg	5,47
402	Nebl Elina	2001	GER	LG TELIS FINANZ Regensburg	5,43
621	Jaenisch Heidi	2010	GER	SV Halle	5,40



bechtle

Witt

MODE, DIE MICH MAG.



IHRE FILIALE
IN WEIDEN

Sedanstraße 1
Tel.: 0961 - 47 05 54 95

Weitere Filialen unter www.witt-weiden.de/filialen

WIR BIETEN DIR ALLES, WAS DU ALS SPORTLER/IN BRAUCHST!



Das richtige Produkt, eine individuelle Beratung, Inspiration und Erlebnis, den besten Service und auch den persönlichen Zuspruch, um über Dich hinauszuwachsen. Sport ist Begegnung – alleine und mit anderen. Das macht ihn so einzigartig.

**DAFÜR LEGT SICH JEDER
VON UNS INS ZEUG.**



SPORT TAHEDL

WIR SIND DEIN SPORT

Sport Tahedl GmbH
Donaueinkaufszentrum / Weichserweg 5 · 93059 Regensburg
Tel.: +49941401240 · www.sport-tahedl.de

Samstag 6. Juni 2026

Zeit	Männer	mU20	mU18	Frauen	wU20	wU18
12.30						100mH ZL
12.40					100mH ZVL	
12.50				100mH ZVL		
13.15			110mH ZL			
13.25		110mH ZVL				
13.35	110mH ZVL					
13.45	Sparkassengala Begrüßung					
14.05				4x100m ZL	4x100m ZL	
14.15	4x100m ZL	4x100m ZL				
14.40	110mH EL					
14.45		110mH EL				
14.55				100mH EL		
15.05					100mH EL	
15.15						100mH EL
15.25					100m ZVL Elite	
15.40				100m ZVL Elite		
16.00		100m ZVL Elite		Weit VE		
16.15	100m ZVL Elite					
16.35					400m Elite	
16.45				400m Elite		
17.05		400m Elite				
17.20	400m Elite					
17.45				100m A+B EL		
17.55					100m EL	
18.10	100m A+B EL					
18.20		100m EL				
18.35	Weit VE				400m H Elite	
18.50				400m H Elite		
19.10		400m H Elite				
19.25	400m H Elite					
19.50	3.000m A-Lauf					
20.05				AK-übergreifend 800m ZL + mU16		
20.30	AK-übergreifend 800m ZL + wU16					
21.00	Mixed 3.000m B-Lauf Männer + Frauen/wU20/18					

Sonntag 7. Juni 2026

Zeit	Männer	mU20/18	mU16	Frauen	wU20/18	wU16
12.20					100m ZL	
13.15		100m ZL				Weit (Anl. 2)
13.30		Weit VE				
14.05				4x400m ZL		
14.15	4x400m ZL				Hoch	
14.20					200m ZL	
15.30	200m ZL		Weit (Anl. 2)		Weit VE	
16.30					400m ZL	
17.00	400m ZL					
17.30	1500m ZL					
17.50					1500m ZL	



MASCHEK
Automobile

Sprinter, Ausdauerläufer
oder Kraftpakete -

Meister in jeder Disziplin!*



- * **45+ Kfz-Meister.**
- 6.000+ Fortbildungsstunden.**
- 50+ Auszeichnungen. Pro Jahr.**
- 40+ Jahre Erfahrung.**
- 350+ Mitarbeiter/innen.**
- 250+ Miet- und Testfahrzeuge.**
- 6 starke Marken.**

*Jetzt vorbeischauen
und Fan werden!*



www.maschek-automobile.de

400m Frauen / weibliche Jugend U20 (Samstag, 6.6.)

Endläufe: 16.45 Uhr / 16.35 Uhr

EM-Norm 51,20sec

U20 WM-Norm 54,50sec

sponsored by

Maschek Automobile GmbH & Co. KG



weibliche Jugend U20

856	Fischer Luna	2007	GER	VfL Eintracht Hannover	53,88
772	Kuske Eni	2007	GER	TSV Zirndorf	54,36
598	Liesigk Sophie	2009	GER	Sportclub Magdeburg	54,73
608	Amhof Greta	2008	ITA	SSV Bruneck Volksbank	54,78
479	Barragan De Luyz Liyana	2008	GER	OSC Berlin	55,04
95	Schröder Ida Carlotta	2008	GER	Hamburger SV	55,09
505	Kofler Amelie	2008	AUT	Österreich	55,50
21	Amoako Lois	2007	GER	Berlin Athletics Capital Club	55,90
60	Ponndorf Finja	2007	GER	Eintracht Frankfurt e.V.	55,93
562	Brayshaw Jasmin	2008	GER	SCC Berlin	56,47
73	Rittner Lea	2007	GER	ESV Amberg	56,83
178	Bauerschlag Luise	2008	GER	LC Jena	57,63

Frauen

176	Lechleitner Elisa	1999	GER	LAZ Ludwigsburg	51,47
394	Lakner Jana	2000	GER	LG TELIS FINANZ Regensburg	51,73
85	Stoney Louisa	2002	GBR	Großbritannien und Nordirland	51,83
737	Gorr Irina	1997	GER	TSV Gräfelfing	51,94
586	Wernli Lena	2001	SUI	Schweiz	52,42
82	McHugh Tess	2002	GBR	Großbritannien und Nordirland	52,48
717	Hoven Annkathrin	2001	GER	TSV Bayer o4 Leverkusen	52,51
19	Bennett Bec	1999	AUS	Australien	52,60
714	Franzen Judith	1999	GER	TSV Bayer o4 Leverkusen	52,85
565	Leege Lena	2004	GER	SCC Berlin	53,06
30	Savova Andrea	2000	BUL	Bulgarien	53,09
453	Giesche Antonia	2000	GER	MTG Mannheim	53,27
172	Herrfurth Luisa	2003	GER	LAV Stadtwerke Tübingen	53,40
462	Mergenthaler Hannah	1997	GER	MTG Mannheim	53,66
860	Heil Sabrina	2003	GER	VfL Sindelfingen	53,85
478	Blake Jordyn	2000	NZL	Neuseeland	53,91
71	Fehm Katrin	1998	GER	ESV Amberg	54,05
619	Schorr Maja	2004	GER	SV GO! Saar 05	54,33
764	Pecht Luise	1999	GER	TSV SCHOTT Mainz	54,50
523	Vogel Helene	2003	AUT	Österreich	54,66
499	Golger Elisabeth	2006	AUT	Österreich	54,71
690	Kauer Miriam	2003	GER	TSV 1860 Rosenheim	54,78
544	Giehler Victoria	2001	GER	SC DHfK Leipzig	54,79
264	Hense Anna	2004	GER	LG Olympia Dortmund	54,81



DEINE SUPERKRAFT? STEUERN!

Entdecke deine Superkraft mit einer Karriere bei **drpa**,
Ostbayerns führender Kanzlei für Steuern, Wirtschaft und Recht.

WIR STELLEN EIN:

- **Ausbildung zur/zum Steuerfachangestellte/n m/w/d**
oder **Duales Studium BWL (B.A.)**
- **Ausbildung zur/zum Rechtsanwaltsfachangestellte/n m/w/d**
- **Lohn- und Gehaltsbuchhalter m/w/d**

weitere Infos



drpa

STEUERBERATER
RECHTSANWÄLTE
WIRTSCHAFTSPRÜFER

www.drpa.de

**400m Männer /
männliche Jugend U20
(Samstag, 6.6.)**

Endläufe: 17.20 Uhr / 17.05 Uhr

EM-Norm 45,25sec

U20 WM-Norm 47,40sec

sponsored by drpa (Steuerberater,

Wirtschaftsprüfer, Rechtsanwälte)

Weitsprung Männer (Samstag, 6.6.)

Vorkampf und Finale: 18.00 Uhr

EM-Norm 8,05m

U20 WM-Norm 7,58m



männliche Jugend U20

551	Fatyga Michal	2007	GER	SC Neubrandenburg	47,23
263	Dettner Jannis	2007	GER	LG Olympia Dortmund	47,36
840	Forsmann Lorenz	2007	GER	USC Mainz	47,48
113	Stadler Milan	2007	GER	Königsteiner LV	48,02
513	Locsmandy Markus	2007	AUT	Österreich	48,08
754	Chaib Cuti Amir Bilal	2008	ESP	TSV Marktoberdorf	48,22
847	Wewiorka Tobias	2007	GER	USC Mainz	48,24
167	Locsmandy Markus	2007	AUT	Laufteam Burgenland Eisenstadt	48,28
568	Primus Adrian	2008	GER	SCC Berlin	48,43
687	Beyer Dennis	2008	GER	TSG Wehrheim	48,74
251	Eehalt Fabian	2007	GER	LG Main-Spessart	49,00
149	Lorz Johannes	2008	GER	LAC Quelle Fürth	49,04
9	Grosse Moritz	2008	GER	ASV 1902 Sangerhausen	49,07
751	Meske Moritz	2007	GER	TSV Ismaning	49,16
626	Stephan Niklas	2009	GER	SV Lok Blankenburg 1949	49,31
771	Gutsche Mika	2007	GER	TSV Zirndorf	49,64
363	Steinhage Lionel	2007	GER	LG Stadtwerke München	49,75
348	Richter Jakob	2007	GER	LG Stadtwerke München	50,22

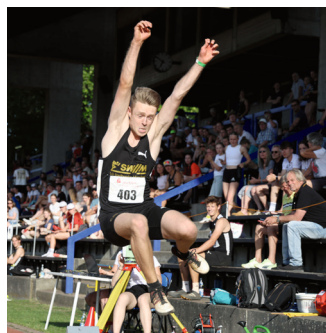
Männer

585	Spitz Lionel	2001	SUI	Schweiz	45,24
817	Sanders Manuel	1998	GER	TV Wattenscheid 01	45,43
63	Husemann Max	2005	GER	Eintracht Hildesheim	45,50
105	Egan Andrew	2003	IRL	Irland	45,86
35	Nielsen Gustav Lundholm	1998	DEN	Dänemark	45,91
557	Prenz Tyrel	2003	GER	SC Potsdam e.V.	45,94
564	Krappe Lukas	2003	GER	SCC Berlin	46,01
269	Kroll Florian	2004	GER	LG Osnabrück	46,13
268	Dammermann Fabian	1997	GER	LG Osnabrück	46,23
570	Rumpf Friedrich	2003	GER	SCC Berlin	46,33
371	Werdecker Samuel	1998	GER	LG Stadtwerke München	46,34
579	Dupinet Alex	2003	SUI	Schweiz	46,48
629	Finke Thorben	2004	GER	SV Sigiltra Sögel	46,48

580	Gerber Manuel	2005	SUI	Schweiz	46,55
592	Martin Rocco	2001	GER	SG Motor Gohlis-Nord Leipzig	46,56
584	Sorg Michael	2004	SUI	Schweiz	46,82
327	Kottmann Sebastian	2003	GER	LG Stadtwerke München	46,89
576	Bregenzer Pierre-Yves	2000	SUI	Schweiz	47,05
368	Traue Thilo	1999	GER	LG Stadtwerke München	47,11
64	Kaluza Niclas Jan	2004	GER	Eintracht Hildesheim	47,24
617	Agostini Lucca	2006	GER	SV GO! Saar 05	47,27
561	Barth Cedric	2006	GER	SCC Berlin	47,35
578	Crescini Noah	2006	SUI	Schweiz	47,35
582	Künzler Yannis	2005	SUI	Schweiz	47,57
818	Straberg Fabian	2006	GER	TV Wattenscheid 01	47,57
352	Schirmer Carlos	2000	GER	LG Stadtwerke München	47,67
504	Klefasz Stefan	2003	AUT	Österreich	47,74
84	Shand Peter	1991	GBR	Großbritannien und Nordirland	47,78
449	Gebhardt Benjamin	2001	GER	LT DSHS Köln	47,89
511	Lengauer Samuel	2004	AUT	Österreich	47,95

Weitsprung Männer (Samstag, 6.6.)

Vorkampf und Finale: 18.35 Uhr
EM-Norm 8,05m

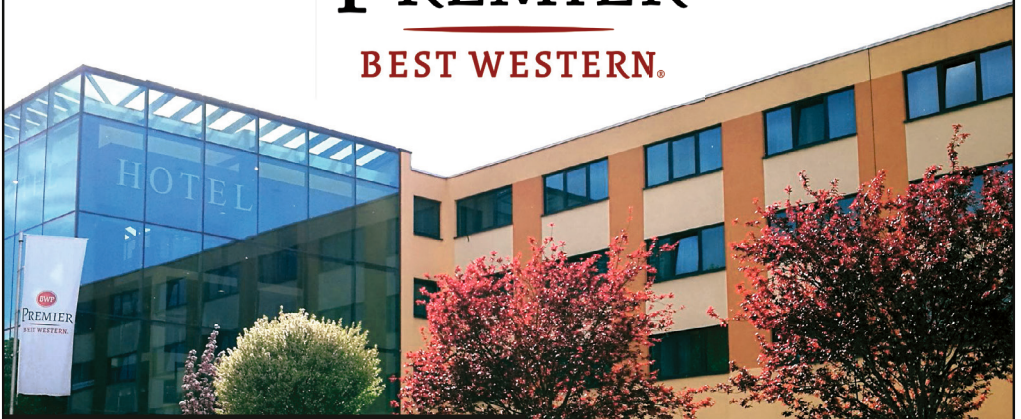


804	Fischer Noah Maximilian	2004	GER	TV Herbolzheim	7,80
510	Lasch Leo	2001	AUT	Österreich	7,30
295	Ahne Jörg	1990	GER	LG Stadtwerke München	7,21
329	Kutscha Fabian	2005	GER	LG Stadtwerke München	7,21
296	Asare Jeffrey	2004	GER	LG Stadtwerke München	7,15
180	Ferber Nils	2006	GER	LC Jena	7,14
794	Strasser Markus	2002	GER	TV Burglengenfeld	7,14
757	Mann Alexander	2009	GER	TSV Ochenbruck	7,13
305	Gawron Leonard	2006	GER	LG Stadtwerke München	7,03
529	Gordon Jason	2003	GER	OTB Osnabrück	7,02
335	Maurer Benedikt	2007	GER	LG Stadtwerke München	6,95
466	Burghardt Julian	2007	GER	MTV 1881 Ingolstadt	6,93
304	Ferrari Francesco	2002	ITA	LG Stadtwerke München	6,91
701	Petrov Alex	2005	BUL	TSV 1899 Partenkirchen	6,87
836	Skosana Michael	2000	RSA	Union Salzburg	6,70
654	Zsurzsa Daniel	2000	HUN	SWC Regensburg	6,61



PREMIER

BEST WESTERN.



Ideal für Kurz- und Langzeitaufenthalte mit:

- Doppelzimmer & Twin-Zimmer
- Familienzimmer & Suiten
- Barrierefreie Optionen
- 4-Sterne-Superior-Komfort
- High-Speed-Internet
- Business-Arbeitsplatz
- 400m² Veranstaltungsfläche

BEST WESTERN PREMIER HOTEL REGENSBURG

Ziegetsdorfer Straße 111
93051 Regensburg

res.hotel.regensburg@beepartment.de

operated by  **[BEE] PARTMENT**
Check ein. Ins Leben!

Check ein





ALTSTADTHOTEL
ARCH
REGENSBURG



Wir
freuen uns
auf Sie!

HISTORISCH WOHNEN – MITTENDRIN

Im Herzen Regensburgs gelegen, verbindet das Altstadthotel Arch historischen Charme mit modernem Komfort – mit Tagungsräumen, Zimmern für Familien, Paare und Geschäftsreisende sowie kurzen Wegen zu allem, was die Stadt besonders macht.



Haidplatz 2-4 · 93047 Regensburg
+49 941 5866 0 · info@altstadthotel-arch.com
www.altstadthotel-arch.com

**400m Hürden Frauen /
weibliche Jugend U20
(Samstag, 6.6.)**

Endläufe: 18.50 Uhr / 18.35 Uhr
EM-Norm 55,30sec
U20 WM-Norm 59,75sec
sponsored by Altstadthotel Arch



44	Morgenstern Vivienne	2003	GER	Dresdner SC 1898	55,45
492	Dlauhy Anja	2003	AUT	Österreich	55,82
516	Pressler Lena	2001	AUT	Österreich	55,87
77	Amaadacho Yasmin	2003	GER	Frankfurt Athletics	56,05
860	Heil Sabrina	2003	GER	VfL Sindelfingen	57,08
563	Janiak Michelle	1998	GER	SCC Berlin	57,10
587	Wirth Giulia	2006	SUI	Schweiz	58,01
735	Sauer Karoline Maria	1997	GER	TSV Gomaringen	58,06
569	Reetz Nadine	2004	GER	SCC Berlin	58,39
20	Douglas Susie	2001	AUS	Australien	58,76
843	Schmitz Mara Sophie	2007	GER	USC Mainz	58,98
271	Feirle Rebekka	2007	GER	LG Östl.Bodenseekreis	59,02
38	Büchner Liv Grete	2006	GER	Dresdner SC 1898	59,09
777	Pöppelmann Lynn	2008	GER	TuS Köln rrh.	59,22
668	Cechova Eliisa	2001	CZE	TJ Dukla Praha	59,33
776	Holzauer Lara	2003	GER	TuS Geretsried	59,51
111	Ehrmann Ina	2006	GER	Königsteiner LV	59,65
233	Wübben Mieke	2007	GER	LG Emstal Dörpen	60,38
719	Mbenda Aaliyah-Laetitia	2004	GER	TSV Bayer o4 Leverkusen	60,45
854	Siedler Pia	2007	GER	VfL Buchloe	60,49
611	Schneider Alexa	2007	ITA	SSV Bruneck Volksbank	60,51
127	Vogt Virginia	2008	GER	LAC Erdgas Chemnitz	60,70
493	Dünser Klara	2007	AUT	Österreich	60,72
95	Schröder Ida Carlotta	2008	GER	Hamburger SV	60,83



bechtle



PRALLER

Öffnungszeiten Verkauf

Mo. - Fr. 7.30 - 18.00 Uhr
Sa. 9.00 - 13.00 Uhr

Öffnungszeiten Service

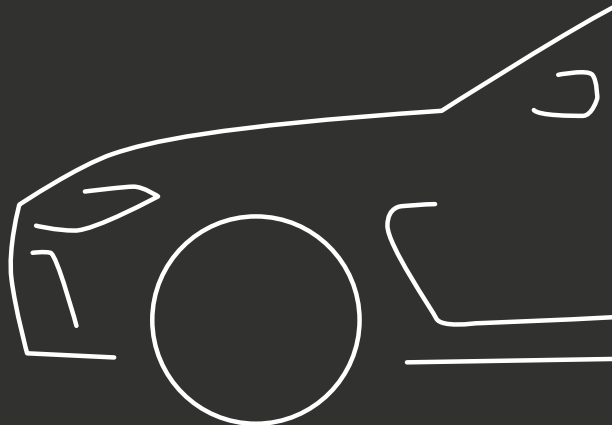
Mo. - Do. 7.30 - 18.00 Uhr
Fr. 7.30 - 17.00 Uhr

Autohaus Praller GmbH

BMW Vertragshändler
Regensburger Str. 35
93180 Deuerling

Tel +49 (0)9498-9404-0

www.praller.de



Vulkaniseur-Meisterbetrieb

 **REIFEN
SIMMEL**

Auf uns ist Verlass.

REGENSBURG



**Reifen • Felgen • Kompleträder
Reifenreparaturen • Rädereinlagerung
Räderreinigung • Achsvermessung
KFZ-Meister-Service**

**ONLINE-
TERMIN
UNTER:**

www.reifen-simmel.com

93059 Regensburg

Abensstr. 2

Tel.: 0941 43104

regensburg@reifen-simmel.com

Vergölst®
Reifen + Autoservice

Partnerbetrieb

**400m Hürden Männer /
männliche Jugend U20
(Samstag, 6.6.)**

Endläufe: 19.25 Uhr / 19.10 Uhr

EM-Norm 49,00sec

U20 WM-Norm 52,25sec

sponsored by Bechtle GmbH & Co. KG,
IT-Systemhaus Regensburg



575	Bonvin Julien	1999	SUI	Schweiz	48,66
55	Abuaku Joshua	1996	GER	Eintracht Frankfurt e.V.	49,02
83	Okoh Onyekachukwu	2004	GBR	Großbritannien und Nordirland	49,94
101	Gordon Jordan	2002	GER	Hannover 96	49,94
112	Schmitt Lasse	2004	GER	Königsteiner LV	50,46
102	Thömmes Samuel Malte	2002	GER	Hannover 96	50,48
276	Köhler Maximilian	2004	GER	LG Region Karlsruhe	50,49
81	Francis Bradley	2003	GBR	Großbritannien und Nordirland	50,55
723	Roos Lennart	2001	GER	TSV Bayer o4 Leverkusen	51,07
546	Krenzlin Luis	2006	GER	SC DHfK Leipzig	51,69
489	Briel Raphael	2007	AUT	Österreich	52,00
57	Gußmann Darius	2001	GER	Eintracht Frankfurt e.V.	52,18
630	Pasalodos Victor	2005	ESP	SV Stuttgarter Kickers	52,18
812	Rode Finn	2006	GER	TV Wächtersbach	52,21
839	Atwani Liam	2007	GER	USC Mainz	52,26
485	Baxa Max	2008	AUT	Österreich	52,36
746	Riegelsberger Fabian	1999	GER	TSV Gräfelfing	52,52
631	Raeth Nikolas	2007	GER	SV Union Salzgitter	52,89
239	Schult Tjark	2007	GER	LG Flensburg	52,94
262	Baraniskin Leo	2008	GER	LG Olympia Dortmund	53,00
859	Gartmann Jannis	2007	GER	VfL Sindelfingen	53,07
59	Krauss Oskar	2008	GER	Eintracht Frankfurt e.V.	53,10
800	Peelen Tobias	2004	GER	TV Gladbeck 1912	53,10
734	Ulland Paul	2008	GER	TSV Fortschritt Mittweida 1949	53,23
258	Skupin-Alfa Magnus	2007	GER	LG Offenburg	53,42
450	Koch Timo	2002	GER	LV Pliezhausen 2012	53,48
448	Bur Matthias	2003	GER	LT DSHS Köln	53,84
447	Bovender Tino	2006	GER	LT DSHS Köln	53,92
742	Ngom Jakob	2005	GER	TSV Gräfelfing	54,06
686	Valnion Linus	2008	GER	TSG Deidesheim	54,14



Mehr als nur Energie. Wir übernehmen Verantwortung.
Für die Menschen in Regensburg und der Region.
Seit 50 Jahren.

der Versorger.
REWAG

**3.000m Männer /
männliche Jugend U20
(Samstag, 6.6.)**

Finale: 19.50 Uhr

U20 WM-Norm 8:04,00min

sponsored by Autohaus Praller GmbH



106	Abdikadar Sheikh Ali Mohad	1993	ITA	Italien	7:30,00
426	Weizinger Johannes	1999	GER	LG TELIS FINANZ Rgbg	8:02,70
49	Hinterndorfer Timo	2004	AUT	DSG Wien	8:09,74
76	Weisheit Brian	1997	GER	Franconia Athletics	8:14,40
399	Mrochen Bastian	2002	GER	LG TELIS FINANZ Rgbg	8:15,26
555	Teuber Lewe	2006	GER	SC Neubrandenburg	8:17,03
163	Cais Noah	2006	GER	Laufgemeinschaft Wehringen	8:19,14
390	Kolar Elias	2006	GER	LG TELIS FINANZ Rgbg	8:19,68
677	Gschwentner Josua	2008	AUT	Tri-x-Kufstein	8:30,00
395	Macher Florian	1999	GER	LG TELIS FINANZ Rgbg	8:34,13
431	Wuletaw Belete Adane	1997	ETH	LG TELIS FINANZ Rgbg	8:35,87
589	Bohr David	2008	GER	SG Egelsbach 1874 e.V.	8:38,82
593	Goh Shaun	1997	SGP	Singapur	8:39,81
556	Rössler Lennart	2006	GER	SC Ostheim/Rhön	8:42,36
259	Kaufmann Leonard	2007	GER	LG Ohra Energie	8:42,96
454	Gothe Leonhard	2007	GER	MTG Mannheim	8:44,25
405	Parker Liam	2007	GER	LG TELIS FINANZ Rgbg	8:44,38
115	Frisch Bastian	2001	GER	La Carrera TriTeam Rothsee	8:45,88
22	Huber Finn	2008	GER	Berlin Athletics Capital Club	8:49,91
682	Rehm Sebastian	2004	GER	TSG 08 Roth	8:50,00
384	Fezer Valentin	2007	GER	LG TELIS FINANZ Rgbg	8:55,05
678	Schröder Samuel	2006	AUT	Tri-x-Kufstein	8:57,00
769	Fels Benedikt	2009	GER	TSV Wolfratshausen	8:57,27
669	Hromek Adrian	2008	CZE	TJ Dukla Praha	8:57,88
272	Schneider Frank	2001	GER	LG Passau	8:58,01

**800m Frauen / weibliche Jugend
(Samstag, 6.6.)**

Zeitendläufe: ab 20.05 Uhr

EM-Norm 1:59,80min

U20 WM-Norm 2:07,50min

800m Frauen

380	Bruckmayer Hanna	2001	GER	LG TELIS FINANZ Rgbg	2:08,29
161	Trinks Elena	2007	AUT	LAG Genböck Haus Ried	2:09,81
166	Karall Magda	2010	AUT	Lauf. Burgenland Eisenstadt	2:09,97
214	Jansohn Eva	2000	GER	LG Bamberg	2:10,62

287	Bischoff Sarah	2000	GER	LG Reischenau-Zusamtal	2:10,89
118	Deistler Helene	2008	GER	LAC Erdgas Chemnitz	2:11,89
170	Buchner Anna	2003	GER	LAV Heilbronner Land	2:13,40
136	Schöne Elisa	1987	GER	LAC Passau	2:13,53
782	Michel Darja	2001	GER	TuS Traunreut	2:13,76
481	Heidrich Sophia	2010	GER	O-SEE Sports	2:14,53
744	Ortanderl Luisa	2005	GER	TSV Gräfelfing	2:15,03
28	Firl Katharina	2004	GER	Berlin Track Club	2:15,41
679	Cerná Katerina	2002	CZE	Tschechien	2:15,55
607	Krauß Jule	2007	GER	Spvgg Holzgerlingen	2:16,38
665	Kroiß Magdalena	2011	GER	TG Kitzingen	2:17,34
689	Belouazza Alia	2011	GER	TSV 1860 Mühldorf	2:18,17
370	Warmuth Greta	2008	GER	LG Stadtwerke München	2:18,24
229	Stöckle Stefanie	1994	GER	LG Donau-Ries	2:19,73
220	Weichert Sara	1992	GER	LG Bamberg	2:20,40
833	Posch Lisa	2002	AUT	Union Salzburg	2:20,63
410	Rauscher Luise	2010	GER	LG TELIS FINANZ Rgbg	2:21,00
129	Bichlmeier Franziska	2011	GER	LAC Passau	2:22,50
649	Simon Nele	2010	GER	SWC Regensburg	2:23,51
234	Gabikova Kristina	2009	GER	LG Erlangen	2:23,61

800m Männer / männliche Jugend (Samstag, 6.6.)

Zeitendläufe: ab 20.30 Uhr
EM-Norm 1:44,80min
U20 WM-Norm 1:50,00min



171	Magiera Sebastian	2005	GER	LAV Heilbronner Land	1:52,09
658	Batista Diogo	1998	POR	TG 1848 Würzburg	1:52,56
610	Mayr Alexander	2007	ITA	SSV Bruneck Volksbank	1:53,51
823	Del-Negro Paul	2003	AUT	Union Salzburg	1:53,67
680	Cerný Vojtech	2005	CZE	Tschechien	1:53,96
600	Mesi Julian	2007	AUT	Sportunion Igla Long Life	1:54,07
363	Steinhage Lionel	2007	GER	LG Stadtwerke München	1:55,96
151	Möller Noah	2008	GER	LAC Quelle Fürth	1:56,56
532	Krebs Florian	2000	GER	Post SV Dresden	1:56,93
209	Threadgold Tom	2004	GER	LG Augsburg	1:56,96
383	Endemann Niko	2007	GER	LG TELIS FINANZ Rgbg	1:56,99
738	Hartung Jesper	2006	GER	TSV Gräfelfing	1:57,49
298	Bächle Severin Michael	2003	GER	LG Stadtwerke München	1:57,56
599	Mesi Jonas	2010	AUT	Sportunion Igla Long Life	1:57,69

775	Hierold Felix	1995	GER	TuS 1861 Framersheim	1:57,70
643	Kürzinger Simon	2008	GER	SWC Regensburg	1:57,75
110	Raßhofer Johannes	2007	GER	Kirchheimer SC	1:57,79
351	Salomon Till	2007	GER	LG Stadtwerke München	1:57,92
401	Nagy Eduard	2010	GER	LG TELIS FINANZ Rgbg	1:58,36
207	Hafner Noah	2006	GER	LG Augsburg	1:58,53
72	Prechtl Thomas	2005	GER	ESV Amberg	1:58,78
165	Edelbauer Noah	2009	AUT	Laufteam Burgenland Eisenstadt	1:59,27
645	Schäfer Vincent	2005	GER	SWC Regensburg	1:59,29
385	Freilinger Juri Theodor	2009	GER	LG TELIS FINANZ Rgbg	1:59,75

3.000m Frauen / weibliche Jugend U20 (Samstag, 6.6.)

Finale: 21.00 Uhr

U20 WM-Norm 9:27,00min



273	Schultz Eva	1995	GER	LG Passau	9:23,31
266	Schuler Louna	2007	GER	LG Ortenau Nord	9:51,53
837	Inzinger Sonja	2004	AUT	Union St. Pölten	9:53,00
398	Mlinzk Luisa	2001	GER	LG TELIS FINANZ Rgbg	9:59,50
849	Jung Marlene	2008	GER	VfB Friedrichshafen	10:02,07
651	Vogel Jana	1992	GER	SWC Regensburg	10:10,05
389	Klement Tina	2004	GER	LG TELIS FINANZ Rgbg	10:12,97
302	Dünser Jana	2003	AUT	LG Stadtwerke München	10:16,25
376	Barnstedt Jette	2007	GER	LG TELIS FINANZ Rgbg	10:16,92
409	Rauscher Eva-Maria	2010	GER	LG TELIS FINANZ Rgbg	10:26,08
87	Buschung Chantal	1992	GER	Hamburg Running	10:29,58
403	Nebl Franka	2003	GER	LG TELIS FINANZ Rgbg	10:30,00
484	Bauer Nicole	2004	AUT	Österreich	10:30,51
267	Schuler Maya	2007	GER	LG Ortenau Nord	10:30,64
350	Rüsing Anna-Fidelia	2000	GER	LG Stadtwerke München	10:58,41
396	Markgraf Sophie	2011	GER	LG TELIS FINANZ Rgbg	11:00,00
215	Krome Helene	2007	GER	LG Bamberg	11:00,39
615	Maglica Mia	2011	GER	SV Böblingen	11:20,05
414	Schrupp Theresa	2003	GER	LG TELIS FINANZ Rgbg	11:39,30
387	Goblirsch Maike	2010	GER	LG TELIS FINANZ Rgbg	12:00,00



DURCHBLICK läuft mit Dir.
Egal, wohin Dein Leben Dich führt.

**DURCHBLICK – Deine ETF-Vorsorge:
Die clevere Alternative zum ETF-Sparplan!**



4x400m Frauen (Sonntag, 7.6.)

Finale: Sonntag, 14.05 Uhr

Österreich I

Österreich II

4x400m Männer (Sonntag, 7.6.)

Finale: 14.15 Uhr

DLV I

Österreich I

Österreich II

Schweiz I

Schweiz II

Den **SPORT** aufs **PAPIER** bringen...

... **WIR** wissen wie´s geht!



VIEL MEHR ALS NUR DRUCK.

www.scheckdruck.de

Ihr kompetenter Druckpartner für

- ☒ Blöcke in sämtlichen Varianten für Werbe-, Büro- und Konferenzbedarf
- ☒ Briefbögen in Klein- und Großauflagen
- ☒ Tischaufsteller, Gutscheine, etc. für Veranstaltungen
- ☒ Schnelltrennsätze / Endlossätze
- ☒ Durchschreibeblocks in verschiedenen Ausführungen und Papieren
- ☒ Einzelformulare / Formularesätze
- ☒ Aufkleber in diversen Formaten und Qualitäten
- ☒ Flyer, Prospekte, Plakate, Visitenkarten, ...

Sprechen Sie uns gerne auf weitere Produkte an!

📍 Haager Straße 7, 93155 Hemau

☎ 09491/9536-0

📧 service@scheckdruck.de



ecovadis
Business Sustainability Ratings

R,KOM

Internet, TV & Telefon
für Ostbayern.

AUF DIE PLÄTZE. FERTIG. GLASFASER.

Für alle, die nicht nur auf der Bahn Tempo lieben.

Jetzt
Internet ab
19,95 €/Monat
in den ersten 6 Monaten

+
IPTV
3 Monate
gratis!

- ✓ Lokaler Service aus Regensburg
- ✓ FRITZ!Box WLAN-Router gratis
- ✓ Kostenloser Wechselservice



Kontakt und Infos finden Sie unter:

 0941 6985-545

 www.r-kom.de

R-KOM GmbH
Kastenmaierstr. 1
93055 Regensburg



200m Frauen / weibliche Jugend U20 (Sonntag, 7.6.)

Finale: 14.20 Uhr

EM-Norm 22,85sec

U20 WM-Norm 24,00sec



864	Wessolly Jessica-Bianca	1996	GER	VfL Sindelfingen	22,84
71	Fehm Katrin	1998	GER	ESV Amberg	23,15
99	Wieland Louise	2000	GER	Hamburger SV	23,38
816	Körner Marlene	2003	GER	TV Wattenscheid 01	23,47
814	Ernst Jolina	2004	GER	TV Wattenscheid 01	23,48
475	Pfetsch Svenja	2001	GER	Munich Athletics	23,50
559	Kränzle Celina	1997	GER	SC Vöhringen	23,52
852	Nippgen Lisa	1997	GER	VfB Stuttgart 1893	23,60
33	Benzin Lea Sophie	1999	GER	Cologne Athletics	23,65
173	Peter Daria	2003	GER	LAV Stadtwerke Tübingen	23,65
225	John Viola	2003	GER	LG Brillux Münster	23,67
203	Bauch Nina	2000	GER	LG Augsburg	23,69
528	Springstein Paula e.V.	2008	GER	Ostsee Sprint- und Laufteam Rostock	23,69
433	Kempf Serafina	2006	GER	LG Wilhelmshaven	23,76
753	Bormann Isabel	2008	GER	TSV Marktoberdorf	23,76
476	Uphoff Denise	2000	GER	Munich Athletics	23,84
34	Pinto Tatjana	1992	GER	Cologne Athletics	23,85
542	Besser Mia	2007	GER	SC DHfK Leipzig	23,86
48	Winkler Pauline	2001	GER	Dresdner SC 1898	23,87
563	Janiak Michelle	1998	GER	SCC Berlin	23,88
583	Rabac Chloé	2005	SUI	Schweiz	23,89
811	Schneider Rosina	2004	GER	TV Sulz	23,89
491	Dadic Ivona	1993	AUT	Österreich	23,92
30	Savova Andrea	2000	BUL	Bulgarien	23,98
547	Miltschus Joelina Sophie	2004	GER	SC DHfK Leipzig	23,99
711	Dierke Amelie	2000	GER	TSV Bayer 04 Leverkusen	23,99
856	Fischer Luna	2007	GER	VfL Eintracht Hannover	24,01
176	Lechleitner Elisa	1999	GER	LAZ Ludwigsburg	24,09
844	Schmitz Mia Louisa	2006	GER	USC Mainz	24,10
117	Paul Sophie	2006	GER	LAC BERLIN	24,12
544	Giehler Victoria	2001	GER	SC DHfK Leipzig	24,13
412	Reusch Sabrina	1998	GER	LG TELIS FINANZ Regensburg	24,21



Rezept
einlösen



Termin
vereinbaren



Sanitätshaus MARX/RIEGER

Unser Lächeln hilft



ortho team
reha team
sani team



Sanitätshaus



Rehatechnik



Orthopädienschuhtechnik



Orthopädietechnik



Unsere Filialen



Verwaltung & OT-Werkstätte
Zollerstraße 3
93053 Regensburg
Tel. 0941-5960312
Fax 0941-5960330

Reha-Team
Reharstraße 7a
93053 Regensburg
Tel. 0941-5960313
Fax 0941-5999960

Sanitätshaus
Hemauerstraße 5
93047 Regensburg
Tel. 0941-5996310
Fax 0941-5997056

Sanitätshaus
Dr. Kurt-Schumacher Str. 1
93133 Burglengenfeld
Tel. 09471-3062738
Fax 09471-3062750

Sanitätshaus
Aussigerstraße 11
93073 Neutraubling
Tel. 09401-8676
Fax 09401-8674

Mehr Informationen gibt es im internet unter:
www.marx-rieger.de



OTC
MRT

ORTHOPÄDIE
TRAUMATOLOGIE
CENTRUM REGENSBURG
IM DÖRNBERGFORUM
REGENSBURG



DR MED MICHAEL DENGLER

Als selbst aktiver Triathlet, Wasser- und Bergsportler weiß ich, wie hinderlich schon kleine Verletzungen oder Überlastungs-

*zustände beim Erreichen eines individuellen Ziels sein können. Daher ist meine Philosophie, den Sportler*innen auf Augenhöhe zu begegnen und dabei professionelle und modernste sportmedizinische Beratung und Behandlung anbieten zu können.*

Ich bin seit 2019 Gesellschafter im OTC | REGENSBURG und hierbei als Facharzt für Orthopädie und Unfallchirurgie insbesondere auf die Behandlung von Breiten- und Spitzensportlern spezialisiert. Auf 2000qm Fläche stehen uns im OTC unter einem Dach modernste Diagnostik-Verfahren wie DVT, eigenes MRT, bis hin zum High-End Bewegungs-Labor mit Mehrkameranysystem für Sprungtests, Haltungs- und Laufanalysen und natürlich das gesamte sportorthopädische Behandlungsspektrum zur Verfügung.

Weitere Infos und Terminanfragen gerne online oder per Telefon:

*otc-regensburg.de
0941 7853950
Joseph Dahlem Strasse 7*



**200m Männer /
männliche Jugend U20
(Sonntag, 7.6.)**

Zeitendläufe: ab 15.30 Uhr

EM-Norm 20,45sec

U20 WM-Norm 21,25sec



63	Husemann Max	2005	GER	Eintracht Hildesheim	20,58
477	Wolf Yannick	2000	GER	Munich Athletics	20,61
128	Wallstein Benedikt Thomas	2005	GER	LAC Erdgas Chemnitz	20,66
144	Kemminer Jakob	2007	GER	LAC Quelle Fürth	20,92
368	Traue Thilo	1999	GER	LG Stadtwerke München	20,92
78	Jahn Felix	2002	GER	Frankfurt Athletics	20,93
103	Zirbus Milian	2005	GER	Hannover 96	20,94
318	Hügen Jonas	1994	GER	LG Stadtwerke München	20,94
570	Rumpf Friedrich	2003	GER	SCC Berlin	20,99
223	Frehe Jan Eric	2003	GER	LG Brillux Münster	21,00
294	Achhammer Maximilian	2005	GER	LG Stadtwerke München	21,06
819	Ugo Kevin	1995	GER	TV Wattenscheid 01	21,12
6	Grün Maximilian	2004	GER	ASC Darmstadt	21,13
11	Grahl Maurice	2003	GER	ASV Köln e. V.	21,15
310	Grundei Jonas	2006	GER	LG Stadtwerke München	21,15
355	Schwab Daniel	2003	GER	LG Stadtwerke München	21,16
560	Adebola James	2002	GER	SCC Berlin	21,16
4	Dedekind Mika	2007	GER	Apoldaer LV 90	21,22
222	Bruns Jakob	2001	GER	LG Brillux Münster	21,22
97	Stangenberg Malte	2001	GER	Hamburger SV	21,24
327	Kottmann Sebastian	2003	GER	LG Stadtwerke München	21,26
474	Olbert Fabian	2001	GER	Munich Athletics	21,29
722	Reddemann Eddie	2003	GER	TSV Bayer o4 Leverkusen	21,29
91	Erdle Paul	2001	GER	Hamburger SV	21,31
666	Mühlbauer Finn	2006	GER	TG Stockach	21,33
530	Grünbart Klaus	2002	AUT	ÖTB-OÖ LA	21,35
246	Kasusch Lukas	2006	GER	LG Kindelsberg Kreuztal	21,38
867	Morawietz Tobias	2003	GER	VfL Wolfsburg	21,39
58	Hennemuth Philip	2001	GER	Eintracht Frankfurt e.V.	21,43
64	Kaluza Niclas Jan	2004	GER	Eintracht Hildesheim	21,47

IT-SERVICE FÜR UNTERNEHMEN, KANZLEI UND PRAXIS

KOMPETENT, ZUVERLÄSSIG UND ERREICHBAR.

Wir kümmern uns um Ihre komplette IT:

- Aufbau und Wartung Ihrer IT-Infrastruktur
- Lieferung und Installation von Endgeräten, Netzwerk-Komponenten, Software & Lizenzen
- Professionelle Betreuung für reibungslose Abläufe

Mit unserer Unterstützung sinken Ihre IT-Kosten, während Produktivität und Mitarbeiterzufriedenheit steigen – weil IT bei uns einfach funktioniert. Tag für Tag.

NEU: PARTNER FÜR

- Praxissoftware **tomedo**® – moderne IT-Lösung für Ärzte und MVZ
- **KanzLaw** – leistungsstarke Software für Rechtsanwälte

**KKIT Kernkompetenz-IT
Systemhaus GmbH**
Telefon: +49 (0941) 69 89 88-0
info@kernkompetenz-it.de
www.kernkompetenz-it.de



KERNKOMPETENZ IT



Microsoft
Partner

**1.500m Männer /
männliche Jugend U20
(Sonntag, 7.6.)**

Finale: 17.30 Uhr

EM-Norm 3:33,50min

U20 WM-Norm 3:47,50min



426	Weizinger Johannes	1999	GER	LG TELIS FINANZ Rgbg	3:46,82
54	Burger Hannes	1999	GER	Düsseldorf Athletics	3:48,00
76	Weisheit Brian	1997	GER	Franconia Athletics	3:50,31
778	Stoltze Thilo	2003	GER	TuS Köln rrh.	3:54,32
390	Kolar Elias	2006	GER	LG TELIS FINANZ Rgbg	3:57,00
3	Kucera David	1991	CZE	AC Slovan Liberec	3:57,51
648	Schwarzensteiner Kilian	1990	GER	SWC Regensburg	3:57,72
399	Mrochen Bastian	2002	GER	LG TELIS FINANZ Rgbg	3:58,32
531	Damo Job Daniel	2003	CMR	Post SV Dresden	3:59,11
431	Wuletaw Belete Adane	1997	ETH	LG TELIS FINANZ Rgbg	4:00,26
395	Macher Florian	1999	GER	LG TELIS FINANZ Rgbg	4:00,71
115	Frisch Bastian	2001	GER	La Carrera TriTeam Rothsee	4:02,81
405	Parker Liam	2007	GER	LG TELIS FINANZ Rgbg	4:03,99
684	Sadegh Sadeghi Mohamad	2004	IRI	TSG 1845 Heilbronn	4:04,38
168	Rüth Cornelius	1997	GER	Laufteam Kassel	4:04,91
384	Fezer Valentin	2007	GER	LG TELIS FINANZ Rgbg	4:05,38
378	Bayer Oskar	2004	GER	LG TELIS FINANZ Rgbg	4:08,41
135	Schmidmaier Anton	2009	GER	LAC Passau	4:10,08
381	Damm Jonas	2006	GER	LG TELIS FINANZ Rgbg	4:10,62
377	Baumann Johannes	2008	GER	LG TELIS FINANZ Rgbg	4:10,68
532	Krebs Florian	2000	GER	Post SV Dresden	4:12,75
612	Naglic Peter	1989	SLO	SSV Ulm 1846	4:13,43
432	Zimmermann Paul	2006	GER	LG TELIS FINANZ Rgbg	4:13,77

**1.500m Frauen /
weibliche Jugend U20
(Sonntag, 7.6.)**

Finale: 17.50 Uhr

EM-Norm 4:03,50min

U20 WM-Norm 4:24,00min



380	Bruckmayer Hanna	2001	GER	LG TELIS FINANZ Rgbg	4:16,48
216	Lindner Emma	2006	GER	LG Bamberg	4:19,12
356	Seiter Sophia	2003	GER	LG Stadtwerke München	4:25,16
287	Bischoff Sarah	2000	GER	LG Reischenau-Zusamtal	4:34,56
86	Forsmo Ida	2004	NOR	Gular Friidrett	4:37,00
705	Kräußlich Antonia	2007	GER	TSV Bad Rodach	4:37,97
782	Michel Darja	2001	GER	TuS Traunreut	4:37,97
376	Barnstedt Jette	2007	GER	LG TELIS FINANZ Rgbg	4:45,82
768	Gancheva Ivana	1988	GER	TSV Vaterstetten	4:46,14
398	Mlinzk Luisa	2001	GER	LG TELIS FINANZ Rgbg	4:47,48
331	Leins Anne	2008	GER	LG Stadtwerke München	4:47,90
403	Nebi Franka	2003	GER	LG TELIS FINANZ Rgbg	4:50,00
663	Mehls Sophia	2009	GER	TG 1848 Würzburg	4:50,45
349	Rossmann Alina	1995	GER	LG Stadtwerke München	4:52,50
661	Mehls Clara	2010	GER	TG 1848 Würzburg	4:52,60
389	Klement Tina	2004	GER	LG TELIS FINANZ Rgbg	4:55,89
286	Zett Jana	2006	GER	LG Region Landshut	4:56,07
241	Fiedler Hannah	2006	GER	LG Hof	4:56,36
409	Rauscher Eva-Maria	2010	GER	LG TELIS FINANZ Rgbg	4:57,37
444	Dommann Annelie	2008	GER	LSC Höchststadt/Aisch	4:58,98



bechtle



BREITLING
1884



MÜHLBACHER

Feinuhrmacher & Hofjuwelier

Ludwigstraße 1 | Regensburg | muehlbacher.de



David: Jetzt
Für die Fahrtkosten

Mach deine Freunde happy. Mit Wero.

**Sende Geld einfach
und schnell.**

Jetzt in der App Sparkasse nutzen.



Weil's um mehr als Geld geht.



Sparkasse
Regensburg